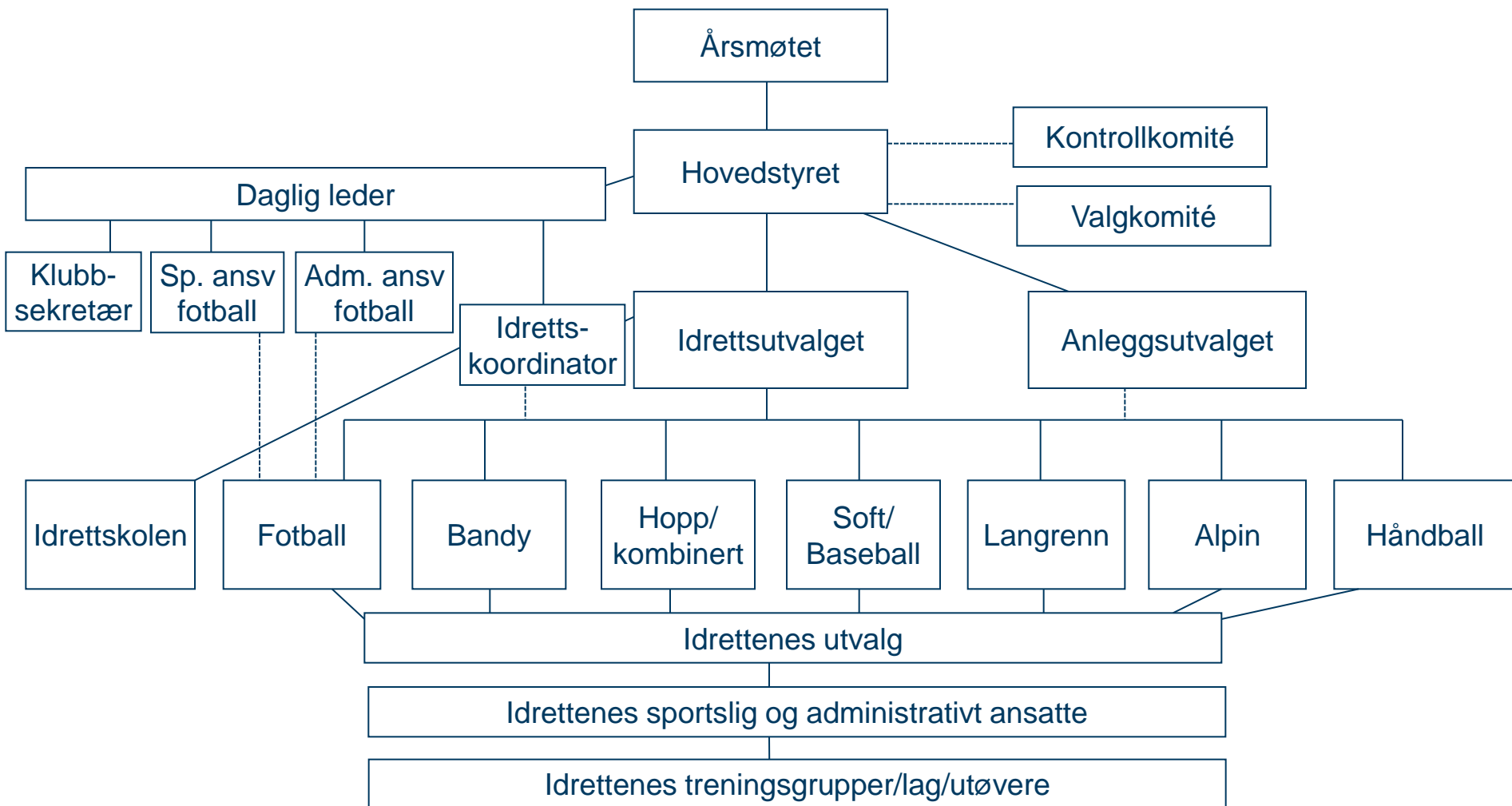


# Øvrevoll Hosle Idrettslag – Organisasjonsmodell

Versjon 16.03.2017



# Øvrevoll Hosle Idrettslag – Ansettelses

- **Alle som er ansatt i Øvrevoll Hosle idrettslag er ansatt av klubben (ikke idretten)**
  - Uavhengig av om disse lønnes av en enkelt idrett
  - Alle kostnader til betalte ressurser skal ligge i vedtatt budsjett
  - Alle ansatte rapporterer til daglig leder
  
- **Alle faste tilsetninger skal godkjennes av hovedstyret**
  - Stillingsutlysninger utarbeides av aktuell idrett og daglig leder etter godkjenning fra hovedstyret
  - Hovedstyret deltar om ønskelig i ansettelsesprosessen
  
- **Alle sportslige ansettelses skal være tidsavgrenset**
  - Midlertidige avtaler, fortrinnsvis for et år av gangen
  - Idrettene rekrutterer selv sine sportslige ansatte
  - Alle kontrakter utarbeides av daglig leder

# Øvrevoll Hosle Idrettslag – Hovedstyret

## ➤ Hovedstyrets hovedoppgaver:

- Utarbeide og følge opp ØHILs verdier, strategier og organiseringsform
- Oppfølging av disse inn mot idrettene
- Sikre forsvarlig økonomisk drift
- Avholde et årlig strategiseminar, med lederne av ØHILs idretter

## ➤ Ansvarsroller i hovedstyret:

- Leder: Oppfølging av daglig leder og planlegging/gjennomføring av styremøter og årsmøtet
- Nestleder: Deltager i idrettsutvalget
- Økonomiansvarlig: Følge opp regnskapsprinsipper og kvartalsvise rapporter
- Anleggsansvarlig: Leder av anleggsutvalget
- Styremedlem 1: Oppfølgingsansvar for bandy, alpint, hopp og håndball
- Styremedlem 2: Oppfølgingsansvar for fotball, langrenn og baseball

# Øvrevoll Hosle Idrettslag – Administrasjon



- **Daglig leder:** Overordnet ansvar for ansatte (lønn, kontrakter og oppfølging) og drift av idrettene. Ansvaret for at idrettene har en struktur som dekker nødvendige behov for organisering; styreroller, utvalg og betalte ressurser i tråd med gjeldende føringer og budsjett. Klubbens kontakt med relevante offentlige myndigheter. Ansvar for rapportering til hovedstyret i henhold til stillingsinstruks.
- **Idrettskoordinator:** Støttefunksjon for idrettsstyrene og leder av idrettsutvalget. Oppfølging av Idrettsutvalgets føringer, herunder utarbeiding av sportslige planer. Ansvar for oppstart for alle idretter, delta på fellesmøter for idrettene og inviteres til idrettens styre/ledermøter. Ansvarlig for koordinering og kjøreplaner for idrettens arrangementer (cuper o.l.). Ansvarlig for gjennomføringen av Idrettsskolen (rekruttering og ukeplaner for alle grupper, samt skaffe foreldretrenere). Ansvarlig for oppfølging av idrettens lister over aktive (klargjøre for fakturering) og påkrevde roller til de ulike idrettens treningsgrupper. Ansvarlig for håndtering, trykking og pakking av utstyr bestilt via ohilshop.no. Bistand rundt idrettsmessig kontorarbeid for alle idretter, inkl oppsett av treningstider. Holde oversikt over kursdeltagelse og kompetanse hos trenere/ledere i idrettene
- **Klubbsekretær:** Ansvarlig for fakturering, medlemshåndtering (inkl idrettsregistreringen), regnskap (inkl attestering fra idrettene) og klubbservice 2 kvelder i uken (inkl salg/utlevering av utstyr)
- **Sportlig ansvarlig fotball:** Ansvar for trenerutvikling og gjennomføring av sportslige planer, samt ansvaret for ØHIL-akademiet
- **Administrativt ansvarlig fotball:** Overordnet kontroll på ØHIL fotball, knyttet til oppfølging av planer og strukturer, tilrettelegging for det frivillige arbeidet og daglig administrative oppgaver

# Øvrevoll Hosle Idrettslag – Idrettsutvalget

## ➤ Idrettsutvalgets hovedoppgaver:

- Avholde ca 3 møter pr år med lederne av ØHILs idretter
- Oppdatering av årshjulet
- Gjennomgå og overvåke at de sportslige planene for idrettene følges og håndtere saker der det motsatte er tilfelle
- Arbeide for tilrettelegging av allsidighet i barneidretten
- Ta opp konfliktsaker som idrettens styrer ikke klarer å håndtere
- Idrettsutvalgets mandat ligger publisert på [www.ohil.no](http://www.ohil.no)

# Øvrevoll Hosle Idrettslag – Anleggsutvalget

## ➤ Anleggsutvalgets hovedoppgaver:

- Avholde ca 3 møter i året, og etter behov i forhold til aktive prosjekter
- Arbeide for best mulig anleggsdekning for våre idretter
- Drift og utvikling av anlegg i vårt nærområde
- Koordinere arbeid rundt anleggssøknader
- Rapportere til hovedstyret om pågående anleggsprosjekter
- Anleggsutvalgets mandat ligger på [www.ohil.no](http://www.ohil.no)

# Øvrevoll Hosle Idrettslag – Idrettene

- Idretter med færre enn 100 aktive, velger/utnevner sitt eget styre, senest på det siste styremøtet/årsmøtet/«utvidet styremøte» senest 2 uker før ØHILs årsmøte (ref ØHILs vedtekter)
- Idretter med 100 eller flere aktive, inngår i valgprosessen til klubbens valgkomite og avholder årsmøte/«utvidet styremøte» senest 2 uker før ØHILs årsmøte (ref ØHILs vedtekter)
- Hver idrett er representert med leder i Idrettsutvalget
- Hver idrett kan ha en representant i anleggsutvalget (trenger ikke å være et styremedlem)
- Hver idrett kan ha diverse grupper/utvalg etter behov
  - idretter på mer enn 100 aktive utøvere skal ha et sportslig utvalg
- Idrettens styrers hovedoppgaver:
  - Sikre at ØHILs strategier, verdier og organisasjonsform følges i idretten
  - Sikker økonomisk drift i idretten
  - Utarbeide/godkjenne sportslige planer og sikre oppfølging av disse
- Idrettens organisering:
  - \*Leder, besvare idrettens mailer i samarbeid med administrasjonen og være tydelig leder av idretten. Deltager i idrettsutvalget
  - \*Økonomiansvarlig: ansvar for budsjett og kvartalsmessig rapportering
  - \*Rekrutteringsansvarlig: ansvar for rekruttering av utøvere i samarbeid med ØHILs administrasjon (Idrettskoordinator)
  - \*Kommunikasjonsansvarlig: Oppdatere statistisk informasjon på [www.ohil.no](http://www.ohil.no) , styre idrettens Facebookside
  - Sportslig ansvarlig: Sørge for at hver treningsgruppe har trenere, følge opp disse, samt koordinere treningstider
  - Utstyransvarlig: Håndtere idrettens behov og bestilling av utstyr. Oversikt over idrettens utstyr og innsamling/utdeling av drakter/utstyr ved sesongstart/slutt
  - Anleggsansvarlig: Følge opp idrettens anlegg og utstyr, og delta i klubbens anleggsutvalg
- \* Krav til alle idretter, og må dekkes av styremedlemmer eller idrettens betalte ressurser. Avvik fra oppsettet skal godkjennes av hovedstyret. Øvrige roller kan dekkes av ansatte, egne utvalg, eller av et av de påkrevde styremedlemmene. Hvert styre står fritt til å ha flere roller, etter idrettens behov